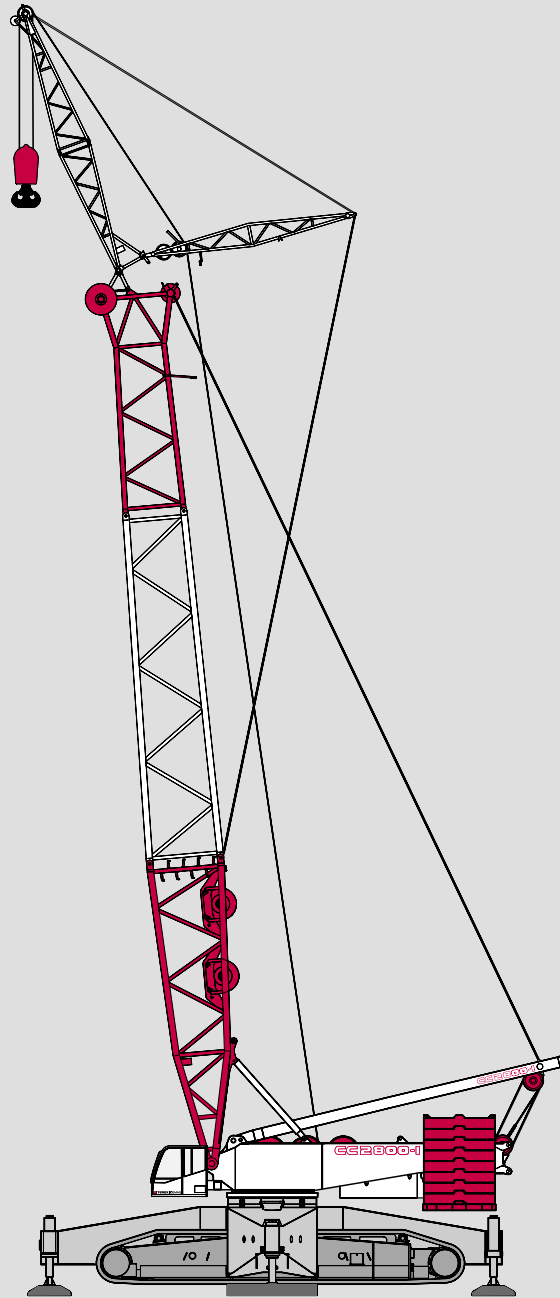




TEREX | DEMAG

CC 2800-1 NT | Narrow-Track Crawler Crane



PRELIMINARY
VORLÄUFIG
PROVISOIRE

CC 2800-1 NT

NARROW-TRACK CRAWLER CRANE

SPECIFICATIONS

DESCRIPTION

The CC 2800-1 NT (Narrow-Track) is designed for traveling to the job site on narrow roads with a fully equipped boom system – e.g. in wind parks. The crane operates on outriggers.

COMPONENTS

The CC 2800-1 NT is based on a conventional CC 2800-1 with Quadro crawler drive and quick connection for the superstructure. The standard car body (track width 8.4 m) is replaced by the Narrow-Track-Kit comprising the following:

- ▶ Car body (track width 3.8 m) with front and rear outriggers
- ▶ 2 outrigger pads (5 m x 1.4 m) for front/rear outriggers
- ▶ 2 sideways outriggers with outrigger pads (3 m x 2.4 m)
- ▶ Counterweight suspension frame
- ▶ Control system with remote control unit and additional graphical color display on the rear of the car body

FEATURES

- ▶ Low center of gravity due to innovative outrigger design and suspended counterweight
- ▶ Max. permissible sideways inclination of the crane during traveling is 2° with SH/LH SGLmax 102 m + LF2 12 m
- ▶ Max. gradeability is 5° or more under specific conditions.
- ▶ The sideways outriggers can be folded upwards hydraulically for traveling.
- ▶ The powerful Terex-Quadro crawler drive enables turning on spot.
- ▶ All outrigger pads remain on the outriggers during traveling on the job site.
- ▶ The jack-up cylinders have sufficient stroke (750 mm) to level the crane on terrains with a 2° slope in any direction.
- ▶ The front and rear outriggers with 2 jack-up cylinders provide an outrigger base for erecting and lowering of long boom systems (Patent Pending).
- ▶ Driving and mounting operations with remote control unit; systems diagnostics on graphical color display.
- ▶ Compatible with 1,500 mm and optional 1,200 mm wide crawler pads.

TECHNISCHE DATEN

BESCHREIBUNG

Der CC 2800-1 NT (Schmalspur) wurde konzipiert, um mit aufgebautem Ausleger auf schmalen Zugangswegen zu der Einsatzstelle zu fahren – z.B. in Windparks. Der Kran wird auf Stützen betrieben.

KOMPONENTEN

Der CC 2800-1 NT basiert auf einem herkömmlichen CC 2800-1 mit Quadro-Raupenantrieb und Schnellverbindung für den Oberwagen. Das Standard-Mittelstück (Spurweite 8,4 m) wird durch das Narrow-Track-Kit ersetzt, das aus folgenden Komponenten besteht:

- ▶ Mittelstück (Spurweite 3,8 m) mit vorderer und hinterer Stütze
- ▶ 2 Stützplatten (5 m x 1,4 m) für vordere und hintere Stütze
- ▶ 2 seitliche Stützen mit Stützplatten (3 m x 2,4 m)
- ▶ Distanzrahmen für Gegengewicht
- ▶ Steuerungssystem mit Funkfernbedingung und graphischem Farbdisplay am Heck des Mittelstücks

EIGENSCHAFTEN

- ▶ Niedriger Höhenschwerpunkt durch innovative Stützenanordnung und tiefer liegendes Gegengewicht
- ▶ Maximale Seitenneigung des Kranes beim Fahren ist 2° mit SH/LH SGLmax 102 m + LF2 12 m
- ▶ Maximale Steigfähigkeit ist 5° oder mehr unter bestimmten Bedingungen.
- ▶ Die seitlichen Stützen können zum Verfahren hydraulisch nach oben geklappt werden.
- ▶ Durch starken Terex-Quadro Raupenantrieb ist Drehen auf der Stelle möglich.
- ▶ Alle Stützplatten verbleiben während des Verfahrens an den Stützen.
- ▶ Die Stützzyylinder haben ausreichend Hub (750 mm), um den Kran auf bis zu 2° geneigtem Gelände auszunivellieren.
- ▶ Die vordere und hintere Stütze verfügt über je 2 Stützzyylinder. Dadurch ergibt sich eine vergrößerte Stützbasis zum Aufrichten und Ablegen von langen Auslegersystemen (Patent angemeldet).
- ▶ Fahren und Montagevorgänge erfolgen mit der Funkfernsteuerung; das graphische Farbdisplay dient der Systemdiagnose.
- ▶ Es können 1500 mm und optional erhältliche 1200 mm Bodenplatten verwendet werden.

CARACTÉRISTIQUES

DESCRIPTION

La CC 2800-1 NT (Narrow-Track) est conçue pour effectuer les déplacements sur voies étroites jusqu'au chantier avec un système de flèche entièrement équipé, comme dans des parcs éoliens par exemple. La grue fonctionne sur stabilisateurs.

COMPOSANTS

La CC 2800-1 NT est conçue à partir d'une CC 2800-1 traditionnelle avec un entraînement à chenilles quadro et une connexion rapide de la partie supérieure. La partie centrale standard (largeur de chenilles 8,4 m) est remplacée par le kit Narrow-Track qui comprend les éléments suivants :

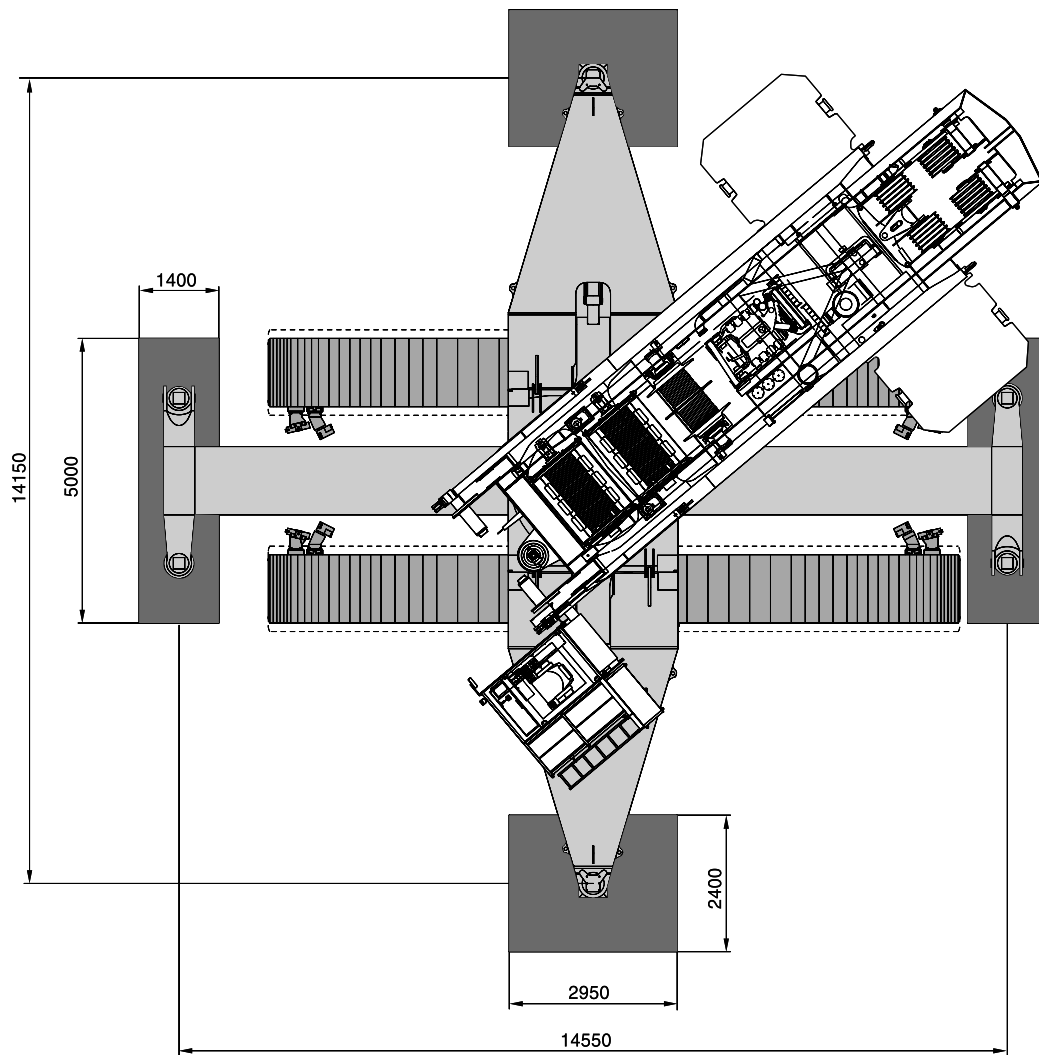
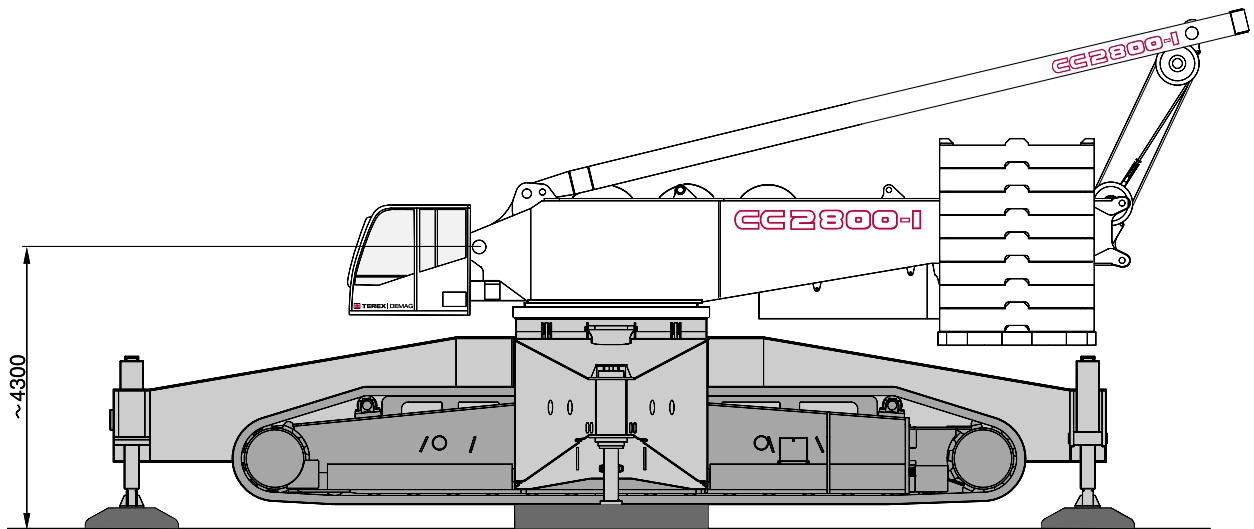
- ▶ Partie centrale (largeur de chenilles 3,8 m) avec stabilisateurs avant et arrière
- ▶ 2 patins de stabilisation (5 m x 1,4 m) pour les stabilisateurs avant et arrière
- ▶ 2 stabilisateurs latéraux avec patins de stabilisation (3 m x 2,4 m)
- ▶ Cadre de suspension à contrepoids
- ▶ Système de contrôle à unité de télécommande et affichage graphique couleur à l'arrière de la partie centrale

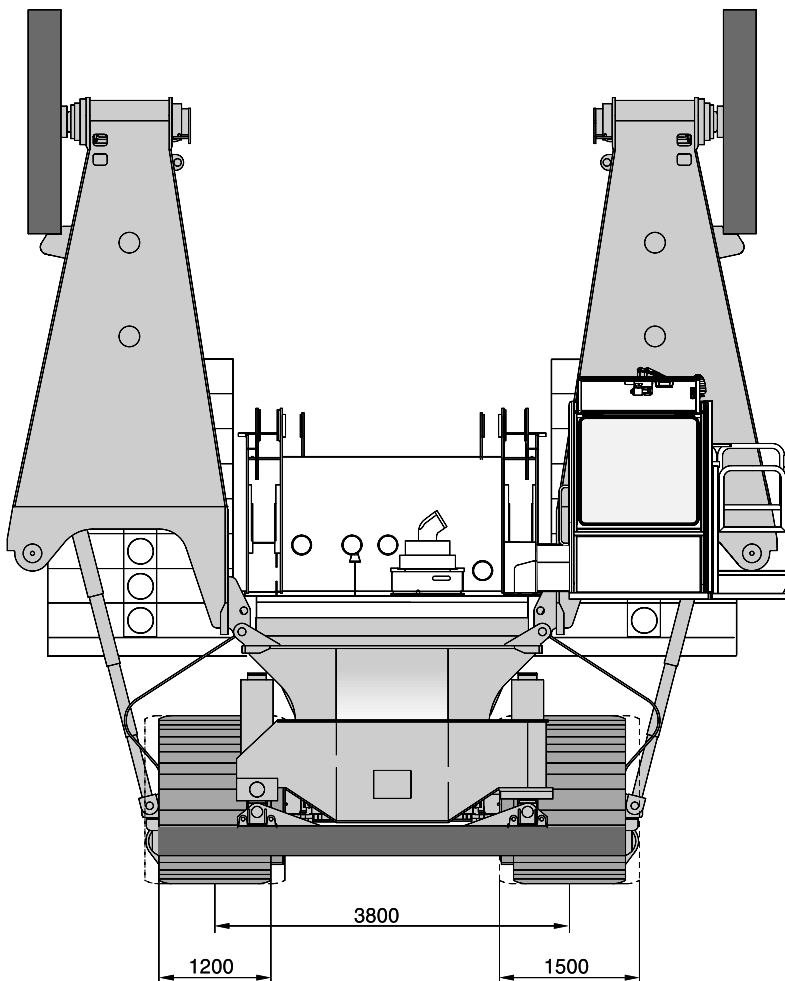
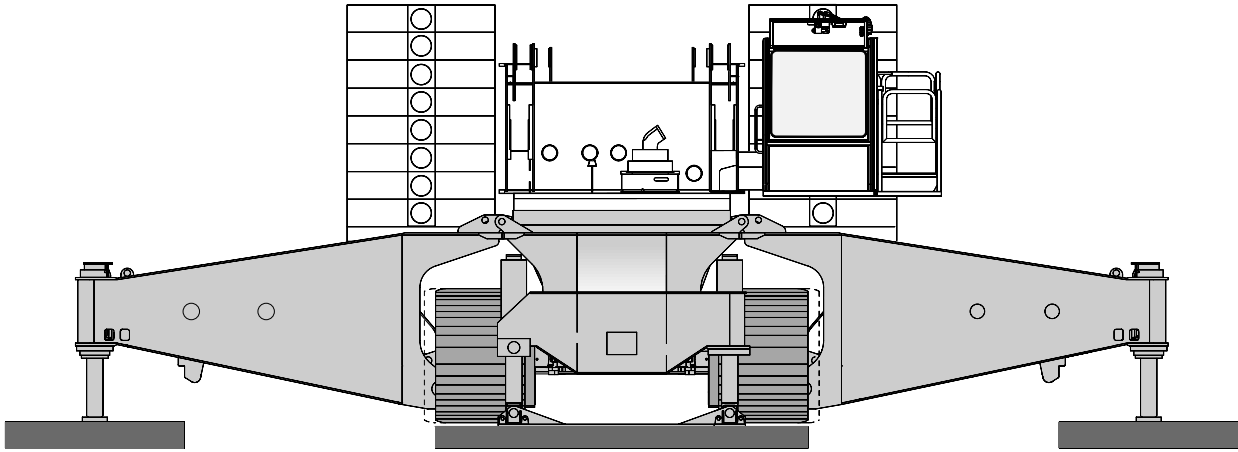
CARACTÉRISTIQUES

- ▶ Centre de gravité peu élevé grâce à la conception innovante des stabilisateurs et du contrepoids suspendu.
- ▶ L'inclinaison latérale maximale autorisée de la grue pendant le déplacement est de 2°, pour SH/LH SGLmax 102 m + LF2 12 m
- ▶ La pente maximale est de 5°, ou plus dans des conditions spécifiques.
- ▶ Les stabilisateurs latéraux peuvent être repliés vers l'avant via un système hydraulique lors des déplacements.
- ▶ L'entraînement à chenille puissant permet un virage stationnaire.
- ▶ Tous les patins des stabilisateurs restent sur les stabilisateurs pendant le déplacement vers le chantier.
- ▶ Les vérins de levage ont une course suffisante (750 mm) pour niveler la grue dans toutes les directions sur des terrains d'une pente de 2°.
- ▶ Les stabilisateurs avant et arrière dotés de 2 vérins de levage fournissent une base de calage pour la montée et la dépose de systèmes à flèche longue (brevet en cours).
- ▶ Opérations de conduite et de montage via l'unité de télécommande; diagnostic système sur affichage graphique couleur.
- ▶ Compatible avec les patins de chenilles de 1500 mm et les patins optionnels de 1200 mm.

NARROW-TRACK CRAWLER CRANE
CC 2800-1 NT

SPECIFICATIONS · TECHNISCHE DATEN · CARACTÉRISTIQUES





NARROW-TRACK CRAWLER CRANE CC 2800-1 NT

LIFTING CAPACITIES · TRAGFÄHIGKEITEN · CAPACITÉS DE LEVAGE

180 t

10 m x 10 m

360°

DIN/ISO

SH/LH SGLmax

| m | SH/LH SGLmax | | | | | |
|----|--------------|-------|-------|-------|-------|-------|
| | 78 m | 84 m | 90 m | 96 m | 102 m | 108 m |
| 10 | 222,0 | - | - | - | - | - |
| 11 | 220,0 | 215,0 | - | - | - | - |
| 12 | 218,0 | 209,0 | 200,0 | 159,0 | - | - |
| 13 | 201,5 | 193,0 | 185,5 | 159,0 | 145,0 | 131,0 |
| 14 | 185,0 | 177,0 | 171,0 | 159,0 | 145,0 | 131,0 |
| 15 | 172,0 | 165,5 | 159,5 | 151,0 | 141,0 | 131,0 |
| 16 | 159,0 | 154,0 | 148,0 | 143,0 | 137,0 | 131,0 |
| 18 | 140,0 | 135,0 | 130,0 | 126,0 | 121,0 | 116,0 |
| 20 | 124,0 | 119,0 | 115,0 | 111,0 | 107,0 | 103,0 |
| 22 | 111,0 | 107,0 | 103,0 | 100,0 | 96,0 | 92,0 |
| 24 | 98,5 | 96,5 | 92,5 | 90,0 | 86,5 | 83,0 |
| 26 | 87,0 | 85,5 | 84,0 | 81,5 | 78,0 | 74,5 |
| 28 | 77,5 | 76,0 | 75,0 | 74,0 | 71,0 | 67,5 |
| 30 | 69,5 | 68,0 | 67,0 | 66,5 | 64,5 | 61,5 |
| 34 | 57,0 | 55,5 | 54,5 | 53,5 | 52,5 | 51,0 |
| 38 | 47,5 | 46,2 | 44,9 | 44,3 | 43,1 | 41,4 |
| 42 | 40,0 | 38,7 | 37,2 | 36,5 | 35,1 | 33,3 |
| 46 | 33,9 | 32,3 | 30,8 | 30,1 | 28,7 | 26,9 |
| 50 | 28,7 | 27,1 | 25,6 | 24,8 | 23,4 | 21,6 |
| 54 | 24,4 | 22,8 | 21,2 | 20,5 | 19,0 | 17,2 |
| 58 | 20,8 | 19,2 | 17,6 | 16,8 | 15,3 | 13,5 |
| 62 | 17,8 | 16,1 | 14,5 | 13,6 | 12,1 | 10,3 |
| 66 | 15,2 | 13,5 | 11,8 | 10,9 | 9,4 | 7,5 |
| 70 | 13,0 | 11,2 | 9,5 | 8,6 | 7,0 | 5,1 |
| 72 | - | 10,2 | 8,5 | 7,5 | 6,0 | 4,1 |
| 74 | - | 9,3 | 7,5 | 6,5 | 5,0 | - |
| 75 | - | 8,9 | 7,0 | 6,0 | 4,5 | - |
| ⋮ | ⋮ | ⋮ | ⋮ | ⋮ | ⋮ | ⋮ |

SSL/LSL SGLmax

| m | SSL/LSL SGLmax | | | | | | | | | |
|----|----------------|-------|-------|-------|-------|-------|-------|-------|-------|--|
| | 90 m | 96 m | 102 m | 108 m | 114 m | 120 m | 126 m | 132 m | 138 m | |
| 10 | - | - | - | - | - | - | - | - | - | |
| 11 | - | - | - | - | - | - | - | - | - | |
| 12 | 250,0 | 225,0 | - | - | - | - | - | - | - | |
| 13 | 250,0 | 224,0 | 204,0 | 183,0 | - | - | - | - | - | |
| 14 | 250,0 | 223,0 | 203,0 | 183,0 | 162,0 | 146,0 | - | - | - | |
| 15 | 250,0 | 221,0 | 201,0 | 182,0 | 161,5 | 146,0 | 129,0 | 117,0 | - | |
| 16 | 250,0 | 220,0 | 199,0 | 181,0 | 161,0 | 146,0 | 129,0 | 117,0 | 103,0 | |
| 18 | 249,0 | 217,0 | 196,0 | 180,0 | 160,0 | 145,0 | 128,0 | 116,0 | 102,0 | |
| 20 | 247,0 | 215,0 | 193,0 | 179,0 | 159,0 | 144,0 | 127,0 | 115,0 | 101,0 | |
| 22 | 241,0 | 210,0 | 190,0 | 179,0 | 158,0 | 143,0 | 126,0 | 114,0 | 100,0 | |
| 24 | 226,0 | 205,0 | 185,0 | 177,0 | 157,0 | 142,0 | 125,0 | 113,0 | 99,0 | |
| 26 | 209,0 | 200,0 | 180,0 | 171,0 | 155,0 | 141,0 | 124,0 | 112,0 | 98,0 | |
| 28 | 194,0 | 193,0 | 175,0 | 169,0 | 154,0 | 140,0 | 124,0 | 111,0 | 97,0 | |
| 30 | 181,0 | 180,0 | 170,0 | 162,0 | 152,0 | 138,0 | 123,0 | 110,0 | 95,5 | |
| 34 | 159,6 | 158,6 | 154,0 | 150,0 | 144,6 | 134,6 | 121,0 | 108,0 | 93,5 | |
| 38 | 141,3 | 140,3 | 138,3 | 136,0 | 133,0 | 126,0 | 116,3 | 105,3 | 91,3 | |
| 42 | 126,0 | 125,0 | 123,0 | 120,0 | 117,0 | 112,0 | 109,0 | 102,0 | 89,0 | |
| 46 | 114,0 | 113,0 | 111,0 | 107,3 | 104,6 | 100,3 | 97,6 | 92,6 | 85,3 | |
| 50 | 103,3 | 102,1 | 100,1 | 96,1 | 93,6 | 89,8 | 87,3 | 83,3 | 79,1 | |
| 54 | 94,0 | 92,5 | 90,5 | 86,5 | 84,0 | 80,5 | 78,0 | 74,0 | 70,5 | |
| 58 | 85,0 | 84,1 | 82,5 | 78,5 | 76,3 | 72,8 | 70,6 | 67,0 | 63,5 | |
| 62 | 76,6 | 76,3 | 74,8 | 71,3 | 69,3 | 65,8 | 63,8 | 60,5 | 57,0 | |
| 66 | 69,0 | 69,0 | 67,5 | 65,0 | 63,0 | 59,5 | 57,5 | 54,5 | 51,0 | |
| 70 | 62,0 | 62,3 | 61,5 | 59,0 | 57,3 | 54,5 | 52,3 | 49,3 | 46,2 | |
| 72 | 58,5 | 59,0 | 58,5 | 56,0 | 54,5 | 52,0 | 50,0 | 46,8 | 43,9 | |
| 74 | 55,5 | 56,1 | 55,6 | 53,5 | 51,8 | 49,7 | 47,7 | 44,7 | 41,9 | |
| 75 | 54,2 | 54,7 | 54,2 | 52,2 | 50,5 | 48,5 | 46,6 | 43,7 | 40,9 | |
| ⋮ | ⋮ | ⋮ | ⋮ | ⋮ | ⋮ | ⋮ | ⋮ | ⋮ | ⋮ | |

SH/LH SGLmax + LF2

| m | SH/LH SGLmax + LF2 | | | | |
|----|--------------------|-------|-------|-------|-------|
| | 78 m | 84 m | 90 m | 96 m | 102 m |
| 13 | 125,0 | - | - | - | - |
| 14 | 125,0 | 125,0 | 125,0 | - | - |
| 15 | 125,0 | 125,0 | 125,0 | 116,0 | 109,0 |
| 16 | 125,0 | 125,0 | 125,0 | 116,0 | 109,0 |
| 17 | 125,0 | 125,0 | 125,0 | 114,5 | 109,0 |
| 18 | 125,0 | 125,0 | 125,0 | 113,0 | 109,0 |
| 20 | 119,0 | 115,0 | 111,0 | 108,0 | 104,0 |
| 22 | 107,0 | 103,0 | 100,0 | 97,0 | 93,5 |
| 24 | 97,0 | 93,5 | 90,0 | 87,5 | 84,0 |
| 26 | 88,0 | 85,0 | 82,0 | 79,5 | 76,0 |
| 28 | 79,5 | 77,5 | 74,5 | 72,0 | 69,0 |
| 30 | 71,5 | 70,5 | 68,0 | 66,0 | 63,0 |
| 34 | 58,5 | 57,5 | 56,5 | 55,5 | 53,0 |
| 38 | 49,1 | 47,9 | 46,6 | 45,8 | 44,5 |
| 42 | 41,4 | 40,2 | 38,9 | 37,9 | 36,3 |
| 46 | 35,3 | 33,9 | 32,3 | 31,3 | 29,7 |
| 50 | 29,9 | 28,5 | 26,9 | 25,8 | 24,2 |
| 54 | 25,4 | 24,0 | 22,3 | 21,3 | 19,7 |
| 58 | 21,7 | 20,2 | 18,5 | 17,5 | 15,8 |
| 62 | 18,4 | 16,9 | 15,2 | 14,2 | 12,5 |
| 66 | 15,6 | 14,1 | 12,4 | 11,3 | 9,7 |
| 70 | 13,2 | 11,7 | 10,0 | 8,9 | 7,2 |
| 73 | 11,6 | 10,0 | 8,3 | 7,2 | 5,5 |
| 74 | 11,1 | 9,5 | 7,8 | 6,7 | 5,0 |
| 77 | 9,6 | 8,0 | 6,3 | 5,2 | 3,5 |
| ⋮ | ⋮ | ⋮ | ⋮ | ⋮ | ⋮ |

SSL/LSL SGLmax + LF2

| m | SSL/LSL SGLmax + LF2 | | | | | | | | | |
|----|----------------------|-------|-------|-------|-------|-------|-------|-------|-------|--|
| | 90 m | 96 m | 102 m | 108 m | 114 m | 120 m | 126 m | 132 m | 138 m | |
| 13 | - | - | - | - | - | - | - | - | - | |
| 14 | 125,0 | - | - | - | - | - | - | - | - | |
| 15 | 125,0 | 125,0 | 125,0 | - | - | - | - | - | - | |
| 16 | 125,0 | 125,0 | 125,0 | 124,0 | 115,0 | - | - | - | - | |
| 17 | 125,0 | 125,0 | 125,0 | 124,0 | 115,0 | 107,0 | 97,5 | - | - | |
| 18 | 125,0 | 125,0 | 125,0 | 124,0 | 115,0 | 107,0 | 97,5 | 90,5 | 79,5 | |
| 20 | 125,0 | 125,0 | 125,0 | 123,0 | 115,0 | 107,0 | 97,5 | 90,5 | 79,5 | |
| 22 | 125,0 | 125,0 | 125,0 | 122,0 | 115,0 | 107,0 | 97,5 | 90,0 | 79,0 | |
| 24 | 120,0 | 123,0 | 125,0 | 121,0 | 115,0 | 107,0 | 97,5 | 90,0 | 78,5 | |
| 26 | 113,0 | 117,0 | 120,0 | 120,0 | 115,0 | 107,0 | 97,5 | 89,5 | 78,0 | |
| 28 | 107,0 | 111,0 | 114,0 | 117,0 | 115,0 | 107,0 | 97,5 | 89,5 | 77,5 | |
| 30 | 102,0 | 105,0 | 109,0 | 112,0 | 113,0 | 107,0 | 97,5 | 89,0 | 77,0 | |
| 34 | 93,3 | 96,6 | 100,0 | 103,0 | 105,0 | 103,0 | 95,8 | 87,6 | 76,0 | |
| 38 | 85,6 | 89,0 | 92,0 | 95,0 | 97,5 | 98,3 | 93,8 | 86,0 | 75,0 | |
| 42 | 79,0 | 82,0 | 85,0 | 88,0 | 90,5 | 93,0 | 91,5 | 84,0 | 74,0 | |
| 46 | 73,6 | 76,6 | 79,3 | 82,3 | 84,8 | 87,3 | 86,8 | 80,6 | 72,3 | |
| 50 | 68,8 | 71,8 | 74,3 | 77,0 | 79,5 | 82,0 | 81,5 | 76,5 | 69,3 | |
| 54 | 64,5 | 67,5 | 70,0 | 72,0 | 74,5 | 77,0 | 75,5 | 71,5 | 65,0 | |
| 58 | 61,1 | 63,5 | 66,0 | 68,0 | 70,5 | 71,6 | 70,1 | 66,5 | 60,6 | |
| 62 | 58,0 | 60,0 | 62,5 | 64,5 | 66,5 | 66,5 | 65,0 | 61,6 | 56,5 | |
| 66 | 55,0 | 57,0 | 59,5 | 61,5 | 62,5 | 61,5 | 60,0 | 57,0 | 52,5 | |
| 70 | 52,3 | 54,3 | 56,8 | 58,8 | 57,8 | 56,5 | 54,8 | 52,3 | 48,8 | |
| 73 | 50,5 | 52,5 | 54,9 | 56,5 | 54,6 | 52,9 | 51,4 | 49,0 | 46,0 | |
| 74 | 50,0 | 52,0 | 54,3 | 55,6 | 53,8 | 51,9 | 50,4 | 48,0 | 45,1 | |
| 77 | 48,6 | 50,5 | 52,5 | 52,9 | 51,3 | 48,8 | 47,2 | 45,1 | 42,4 | |
| ⋮ | ⋮ | ⋮ | ⋮ | ⋮ | ⋮ | ⋮ | ⋮ | ⋮ | ⋮ | |

Outrigger base
Stützbasis
Base de calage

For notes to lifting capacities and symbol key please refer to pages 9 and 67 of the datasheet order nr. CC 2800-1 C1 - 201 221 12.
Zu Anmerkungen zu den Traglasttabellen und der Zeichenerklärung siehe Seiten 9 und 67 des Datenblatts Best.-Nr. CC 2800-1 C1 - 201 221 12.
Pour les notes relatives aux capacités de levage et à la légende, reportez-vous aux pages 9 et 67 de la fiche technique n° CC 2800-1 C1 - 201 221 12.

The information contained in this brochure / product catalogue merely consists of general descriptions and a broad compilation of performance features which might not apply precisely as described under specific application conditions or which may change as a result of further product development. The desired performance features only become binding once expressly agreed in the final contract.

Subject to change without notice!

Die Informationen in dieser Broschüre / diesem Produktkatalog enthalten lediglich allgemeine Beschreibungen bzw. Leistungsmerkmale, die im konkreten Anwendungsfall nicht immer in der beschriebenen Form zutreffen bzw. die sich durch Weiterentwicklung der Produkte ändern können. Die gewünschten Leistungsmerkmale sind nur dann verbindlich, wenn sie bei Vertragsabschluss ausdrücklich vereinbart werden.

Änderungen vorbehalten!

Les informations figurant dans la présente brochure / le présent catalogue de produit sont de simples descriptions ou des caractéristiques de performances générales qui ne correspondent pas toujours à la forme décrite dans le cas d'applications spécifiques concrètes ou qui peuvent varier en fonction des perfectionnements apportés aux produits. Seules les caractéristiques de performances expressément convenues à la signature du contrat engagent notre société.

Sous réserve de modification!

08/06